



Club des Entrepreneurs
Jouy - Versailles Grand Parc

Mieux maîtriser les réseaux sociaux !



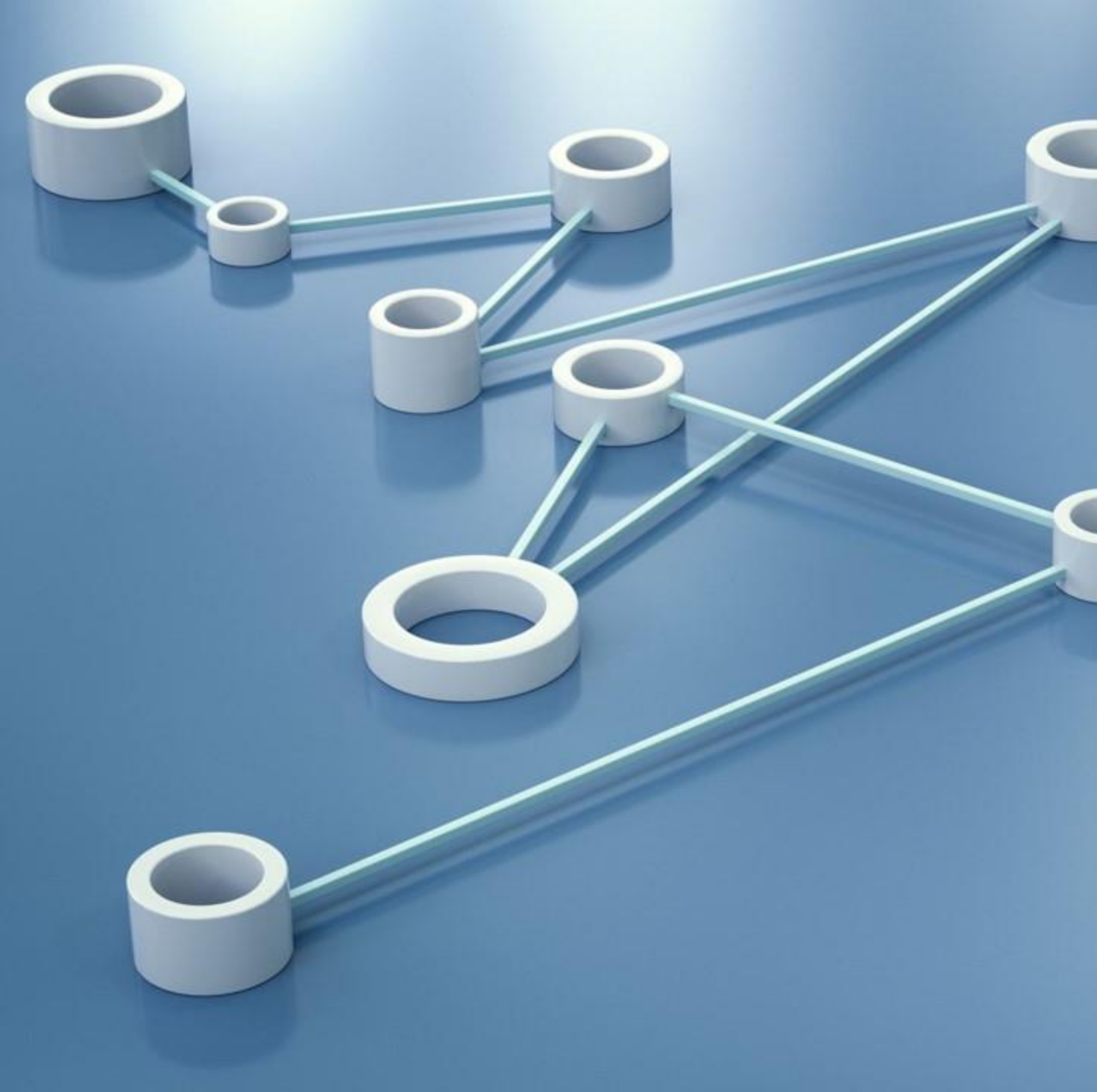
Par Peggy DYEUVRE (RCF Solutions) et Manon HUSSET (Hùsma Design)

11 octobre 2023



Incontournable dans notre vie privée
Incontournable pour votre entreprise





LinkedIn

- C'est quoi ?

Un réseau social à vocation professionnelle

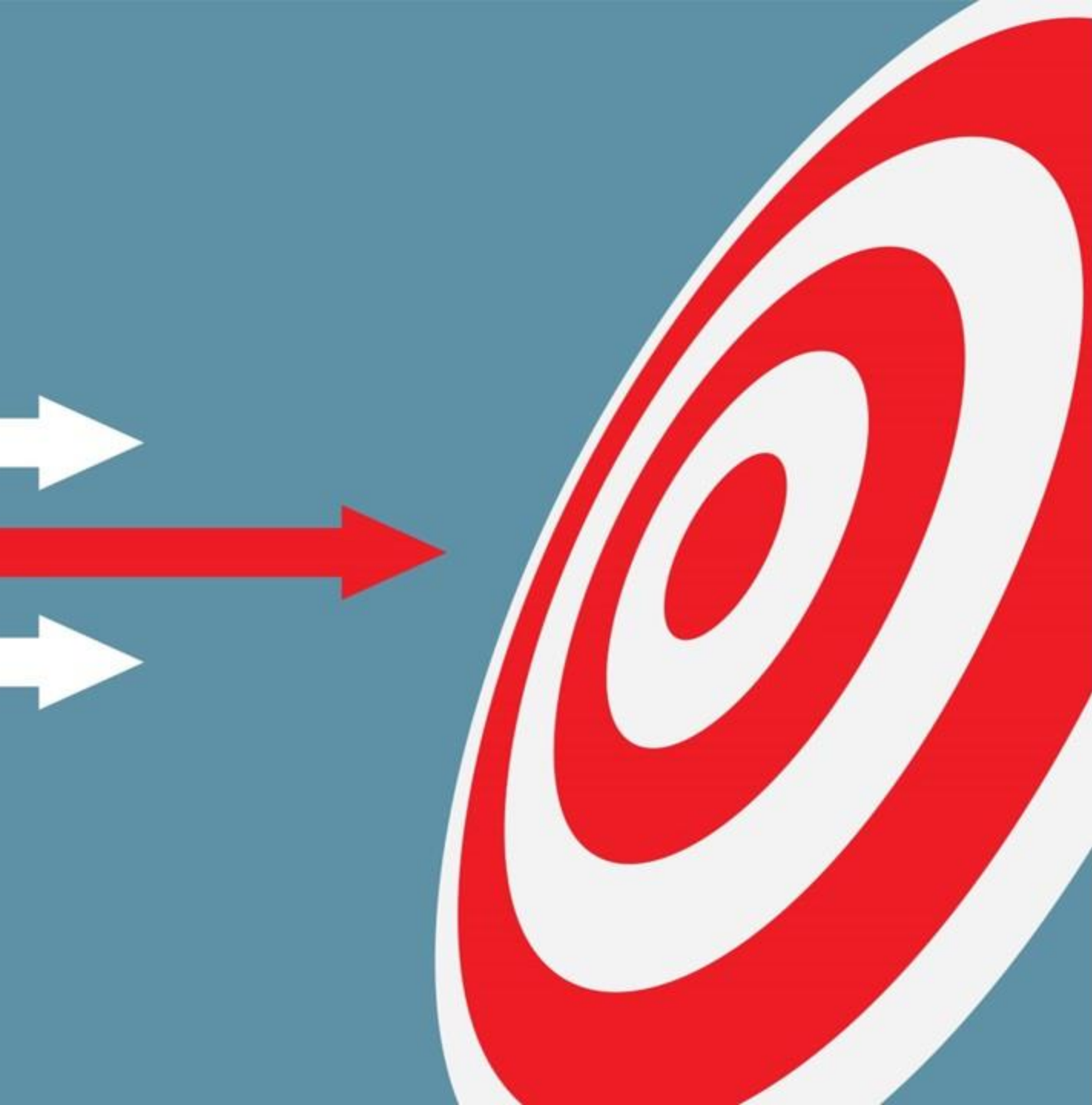
- Pour qui ?

Les entrepreneurs,

Les salariés,

Les recruteurs,

Les personnes en recherche de stages ou d'emploi



Objectifs

- Développer son réseau
- Développer sa notoriété
- Partager son actualité
- Se positionner en tant qu'expert
- Intérargir avec une communauté



850 millions d'utilisateurs en 2023
774 millions en 2022

- 5,2 % des utilisateurs publient sur LinkedIn.
- 20% des utilisateurs interagissent

étude de Richard van der Blom

- En moyenne, sessions de 1,55 minute, soit 13 minutes par mois.
- 16 posts consultés par visite.

Les principes d'une communication réussie



1. Un marché

- Des clients
- Des concurrents
- Des mots

2. Une cible

3. Un message :

- clair,
- Précis,
- Identifiable.

4. Une régularité



Soignez votre profil

- Textes
 - Qui êtes-vous ?
 - Vos valeurs
 - Votre expertise
 - Votre valeur ajoutée
- Photos de profils
- Identité visuelle

RCF Solutions

Une conception unique pour accompagner vos transitions.



Peggy DYEVRE

Fondatrice et dirigeante RCF Solutions (RCF Conseils/ RangerCfacile)
/Vice Présidente Femmes Entrepreneurs

Versailles, Île-de-France, France · [Coordonnées](#)

<https://rcfsolutions.fr/>

2 556 abonnés · Plus de 500 relations

Mes objectifs

Ajouter une section au profil

Plus



Infos

" L'intelligence, c'est la faculté de s'adapter au changement ", Stephan HAWKING.

Depuis 2015, RCF Solutions est le créateur de solutions opérationnelles aux 3 sources d'encombrements : physiques, numériques et gestion temps.

RCF Conseils - Pour les entreprises,

Conception unique de solutions collectives et individuelles, interface opérationnelle stratégique aux enjeux : financiers, structurels, humains, organisationnels, pour retrouver : sérénité, performance, équilibre et maîtrise pour vous et vos collaborateurs.

RangerCfacile - Pour les particuliers

Un service personnalisé et confidentiel pour créer un intérieur sur mesure.
L'essentiel sans superflu grâce au merchandising d'organisation optimisé.

Pour passer de l'intention à l'action, concevons vos transitions ensemble.

Hashtags suivis

- # qvt
- # jyvaismaisjaipeur
- # softskills
- # coach
- # pme
- # entrepreneur
- # stress
- # performance
- # coaching
- # entreprendre
- # rangement
- # ranger

Tout voir



Un profil 100% optimisé

- Toujours à jour
- Conforme à votre cible
- Reflet de votre stratégie



RCF Solutions



Créateur de solutions opérationnelles pour accompagner vos transitions.

Services et conseil aux entreprises · Versailles · 668 abonnés · 1 employé



Alexandre et 658 autres relations suivent cette page

✉ Envoyer un message

✓ Suivi

Plus

Accueil

À propos

Posts

Emplois

Personnes

Présentation

Créateur de solutions opérationnelles aux trois sources d'encombrement : physique, numérique ou gestion temps, pour accompagner vos transitions.

Une organisation optimisée, fluide et performante, en toute sérénité.

Site web

<https://rcfsolutions.fr/>

Créer l'engagement – Comprendre l'algorithme

COMMENT L'ALGORITHME DE LINKEDIN ANALYSE LA PERTINENCE DE VOS PUBLICATIONS ?

Phase 1

mesure de l'engagement d'un post
90 minutes après sa publication,
(clics, likes, commentaires, partages, etc.)

Phase 2

8h après la publication,
la croissance du post est basée sur
l'engagement observé lors de la phase 1

Phase 3

la croissance d'un post les jours qui
suivent sa publication est basée sur
l'engagement des phases 1 et 2.

QUELS SONT LES RATIOS APPLIQUÉS AUX PUBLICATIONS DANS LA MESURE DE L'ENGAGEMENT DES INTERNAUTES ?

+1 vue

Like

+4 vues

Clic sur Voir plus

+7 vues

Partage

+12 vue

Commentaire

Des performances optimisées

QUELS SONT LES MEILLEURS HORAIRES POUR POSTER ?

Lundi
10H-13H

Mardi
08H-11H

Mercredi
09H-12H

Jeudi
09H-11H

Vendredi
14H-15H

Samedi
10H-14H

Dimanche
13H-15H

QUELLE EST LA MEILLEURE FRÉQUENCE POUR PUBLIER ?

3x plus de followers, avec 1 à 2 posts par semaine

5x plus de followers, avec 3 à 4 posts par semaine

8x plus de followers, avec + de 5 posts par semaine

QUELS SONT LES FORMATS QUI FONCTIONNENT LE MIEUX

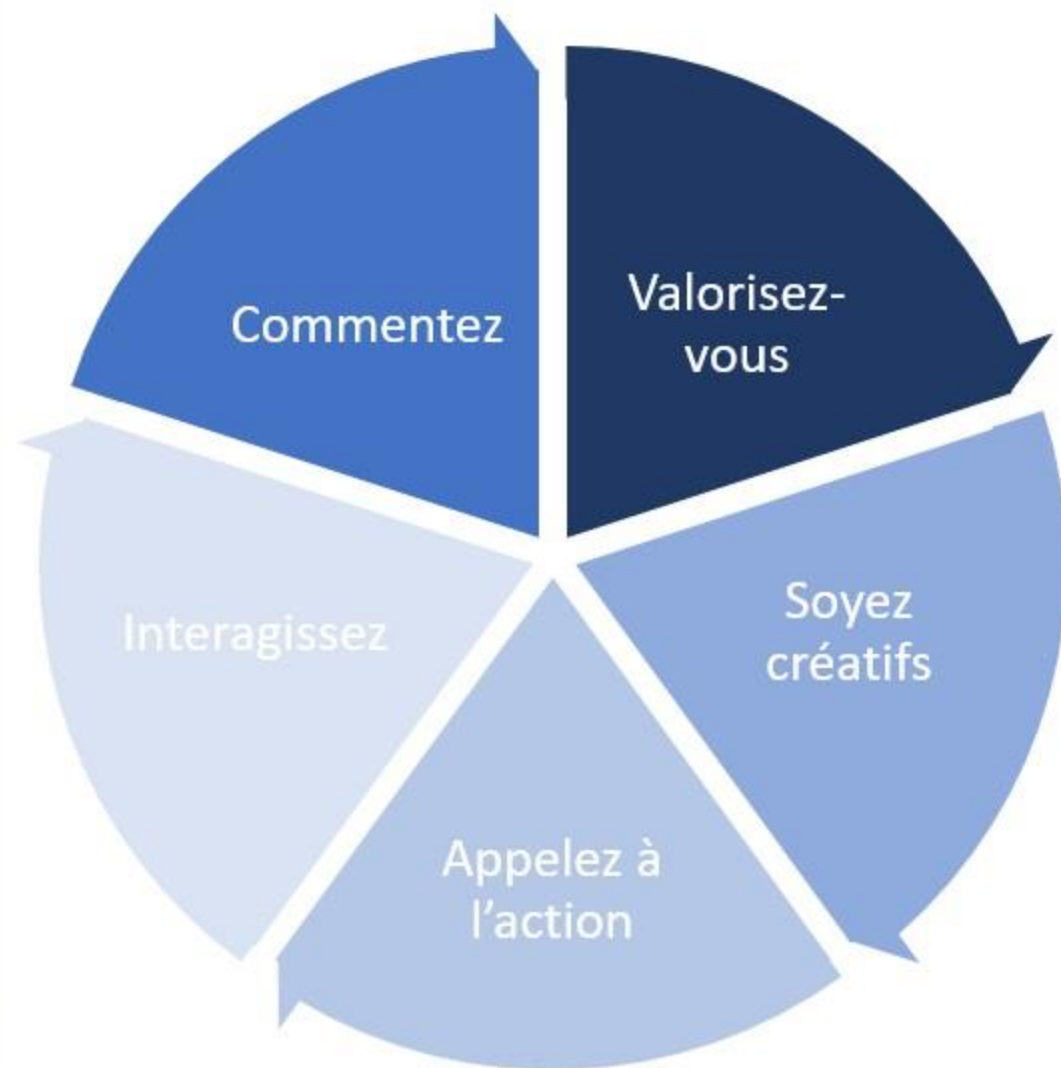
Posts avec document de 2,2 à 3,4x plus de portée,

Sondages de 2,1 à 2,9x plus de portée,

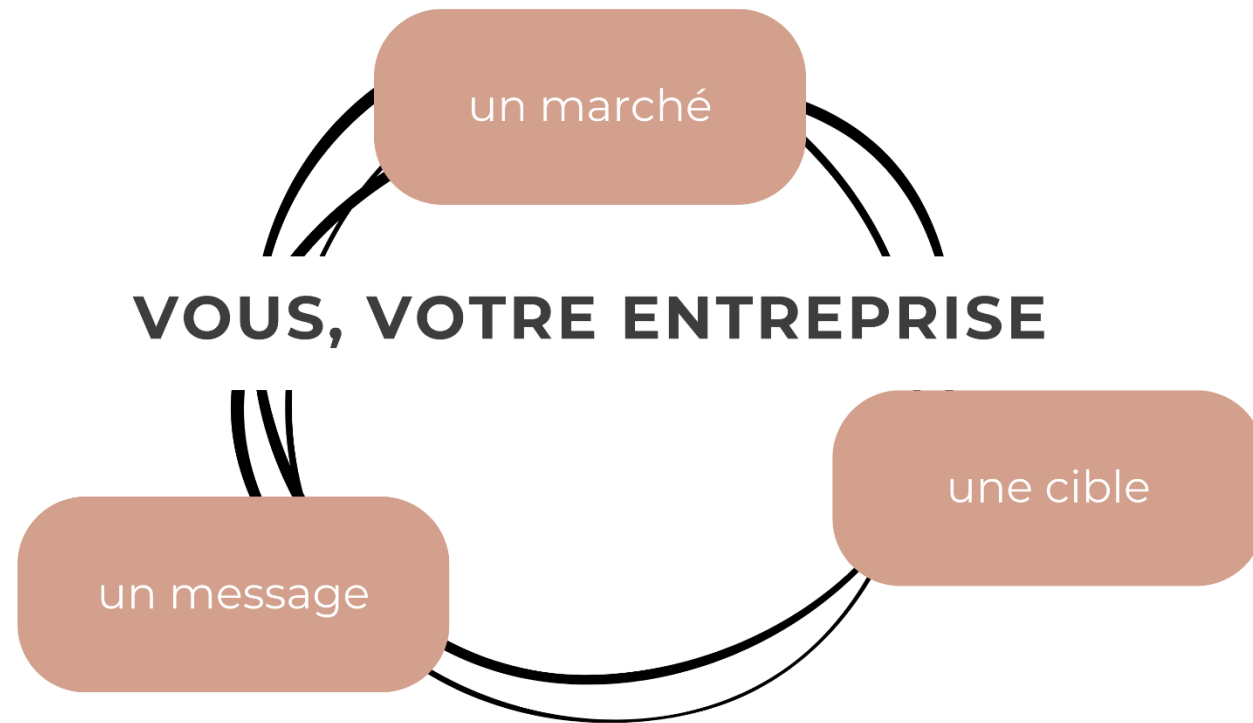
Carrousels de 1,8 à 2,3x plus de portée,

Texte et multiples images de 1,2 à 1,6x plus de portée,

Une dynamique constante



LES PRINCIPES D'UNE COMMUNICATION RÉUSSIE



1. Un marché : des clients, des concurrents, des mots
2. Une cible

3. Un message : clair, précis et identifiable.
4. Une régularité

INSTAGRAM

PRÉSENTATION



À PROPOS DE MOI

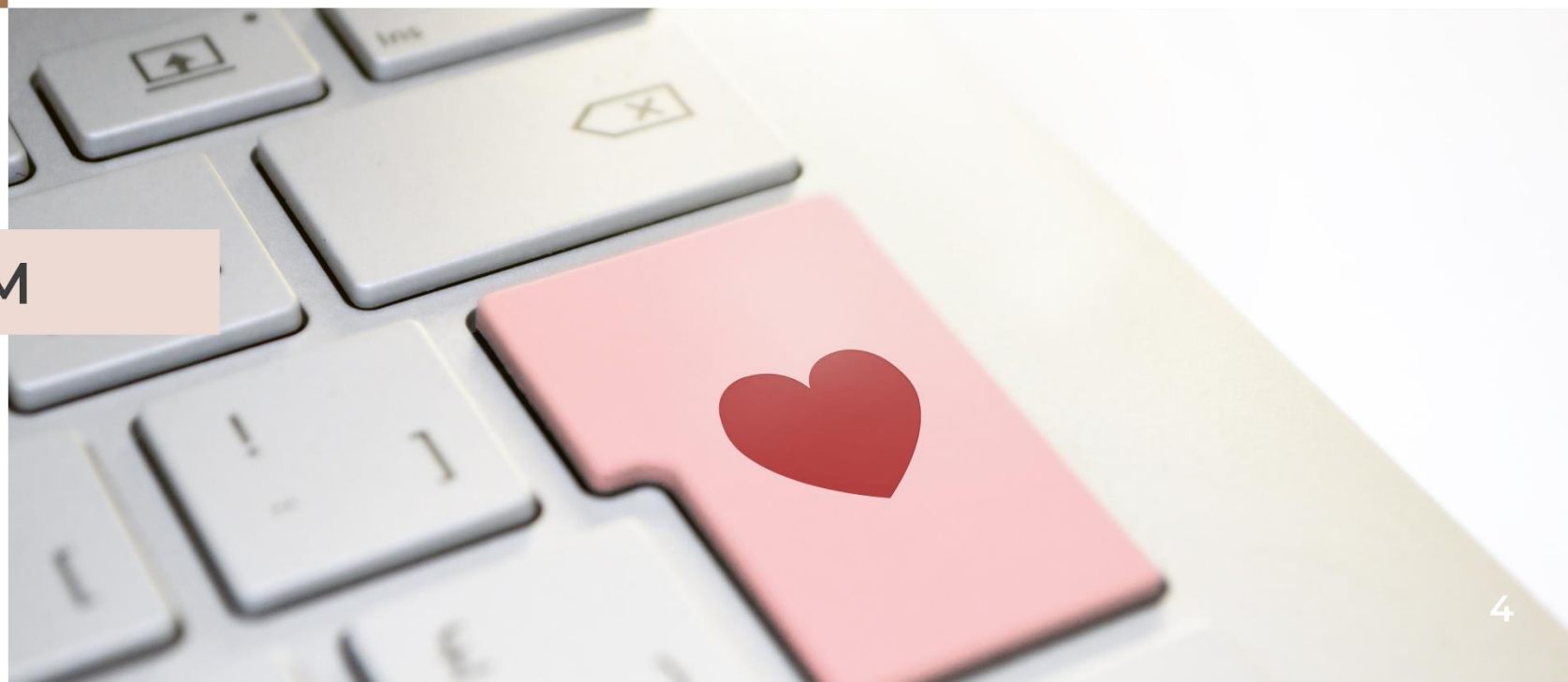


Manon - 29 ans - Décoratrice d'intérieur - Fondatrice
d'Hùsma Design et d'Hùsma Design Création



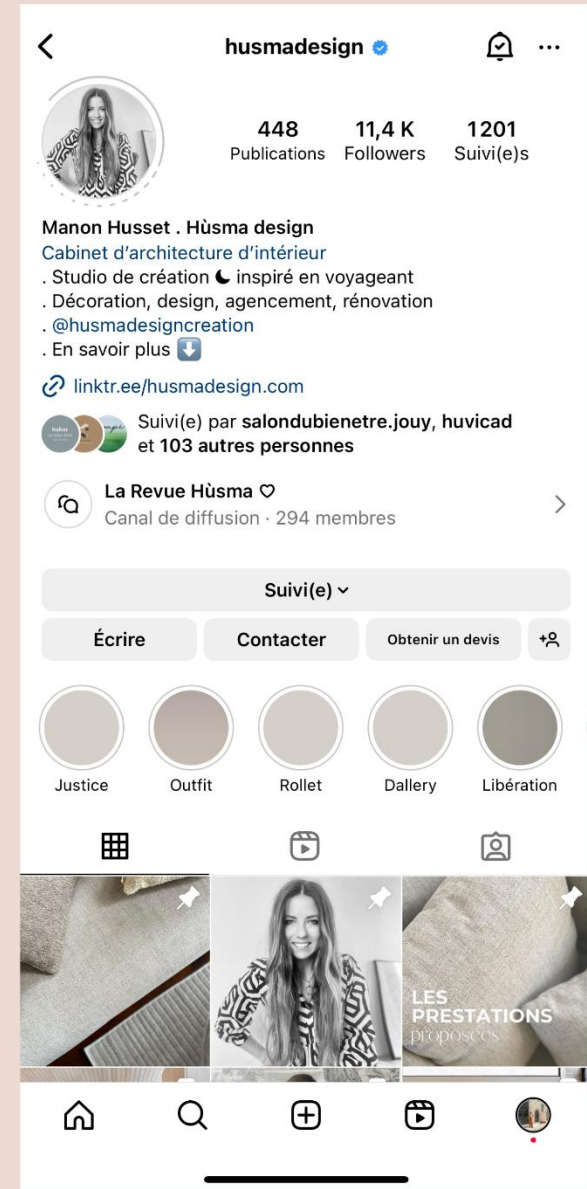
Instagram est une application, un réseau social et un service de **partage de photos et de vidéos** fondés et lancés en octobre **2010** par l'Américain Kevin Systrom et le Brésilien Michel Mike Krieger.

INSTAGRAM



POURQUOI INSTAGRAM

- 70 % de ma clientèle
- Un véritable levier de communication
- Permet de toucher une large audience
- Permet de communiquer sur une zone spécifique



34,5

millions de visiteurs
uniques mensuels
en France

45%

des utilisateurs français
d'Instagram ont
entre 25 et 34 ans

A photograph of four diverse models standing in a row against a light grey background. From left to right: a Black man with a red mohawk wearing a white blazer over a white t-shirt; a woman with long black hair wearing a light blue blazer; a woman with a large black afro wearing a pink blazer; and a woman with a red bob haircut wearing a light green blazer. A white text box is overlaid on the right side of the image.

QUI DISPOSE D'UN COMPTE INSTAGRAM ?

PERSONNEL ? PROFESSIONNEL ?

POUR DÉBUTER

- Créez un compte professionnel
- Choisir son nom et son nom d'utilisateur Instagram
- Avoir une photo de profil professionnelle 📸
- Ne pas négliger la description
- Utiliser l'ensemble des fonctionnalités disponibles dans les boutons d'action, contacts ...

The screenshot shows the Instagram profile for 'husmadesign', a verified account. The profile picture is a circular portrait of a woman with long hair. The statistics are: 448 Publications, 11,4 K Followers, and 1201 Suivi(e)s. The bio reads: 'Manon Husset . Hùsma design', 'Cabinet d'architecture d'intérieur', 'Studio de création 🌙 inspiré en voyageant', 'Décoration, design, agencement, rénovation', '@husmadesigncreation', and 'En savoir plus ↓'. A link is provided: 'linktr.ee/husmadesign.com', with an orange arrow pointing to it labeled 'le lien'. Below the link, it says 'Suivi(e) par salondubienetre.jouy, huvicad et 103 autres personnes'. There is a section for 'La Revue Hùsma' with a heart icon and 'Canal de diffusion · 294 membres'. At the bottom, there are four buttons: 'Écrire', 'Contacter', 'Obtenir un devis', and '+9'. An orange arrow points to the 'Contacter' button with the label 'l'appel à action'.

< husmadesign ✓

448 Publications 11,4 K Followers 1201 Suivi(e)s

Manon Husset . Hùsma design
Cabinet d'architecture d'intérieur
. Studio de création 🌙 inspiré en voyageant
. Décoration, design, agencement, rénovation
. @husmadesigncreation
. En savoir plus ↓

linktr.ee/husmadesign.com *le lien*

Suivi(e) par salondubienetre.jouy, huvicad et 103 autres personnes

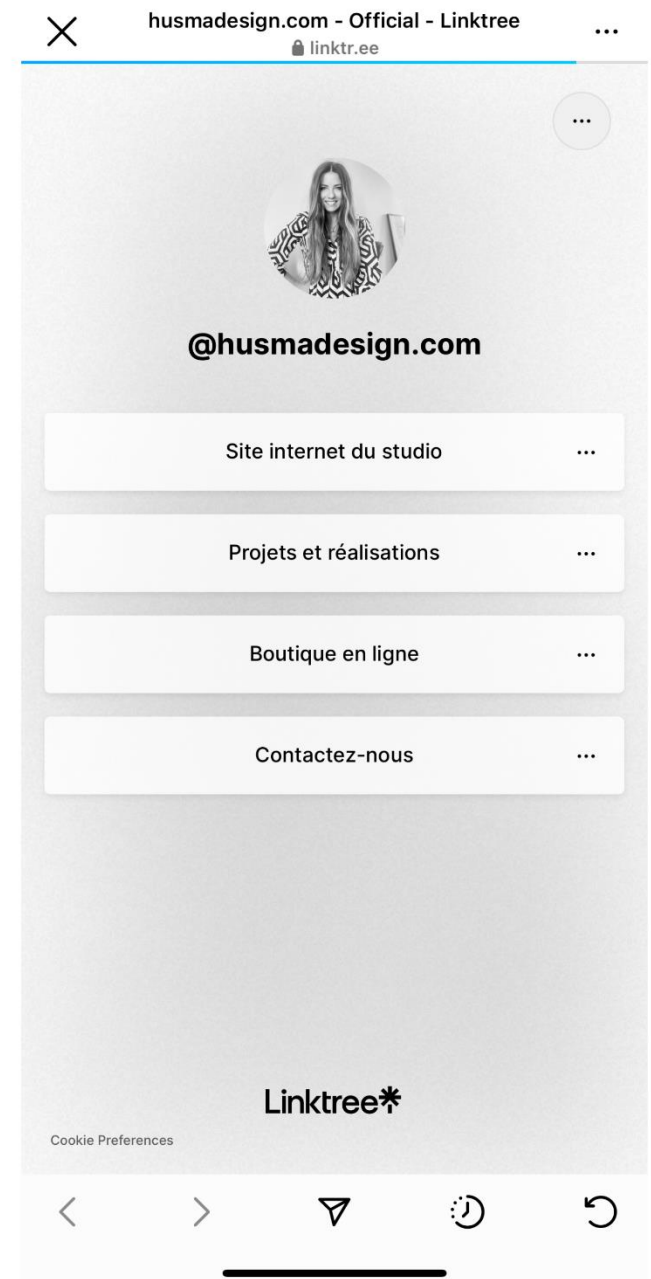
La Revue Hùsma ♥
Canal de diffusion · 294 membres

Suivi(e) ▾

Écrire Contacter Obtenir un devis +9

l'appel à action

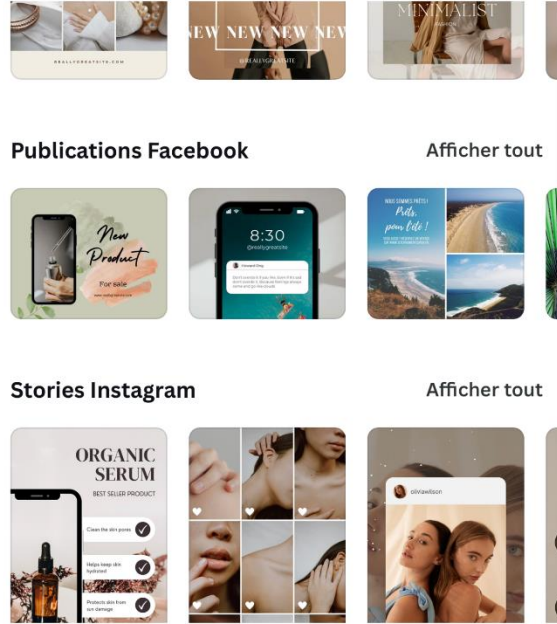
LE PETIT + ?
AVOIR UN LINKTREE





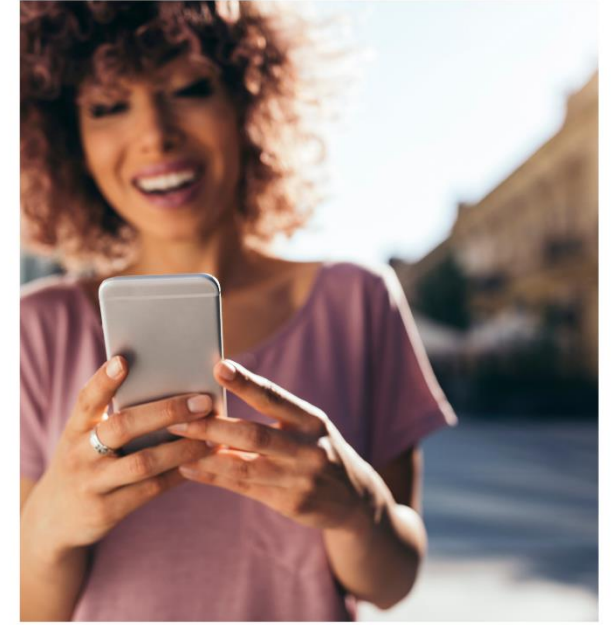
IDENTIFIER SON AUDIENCE

Une stratégie efficace sur les réseaux sociaux repose sur une bonne connaissance de votre audience.



CANVA

Canva est un outil qui permet d'accéder à des templates et de déterminer sa chartre graphique.



PUBLICITÉ

Utiliser la publicité sur Instagram



DES QUESTIONS ?

JE VOUS ÉCOUTE



Club des Entrepreneurs
Jouy-Versailles Grand Parc

MERCI



Peggy DYEUVRE – RCF Solutions
www.rcfsolutions.fr



MANON HUSSET - HÛSMA DESIGN
@husmadesign